

Socialstyrelsen

Tilbudsportalen Snitflader

Webservice på Findtilbud – Version 1.0.05022015

Ole Martin Henriksen
05-02-2015

Indhold

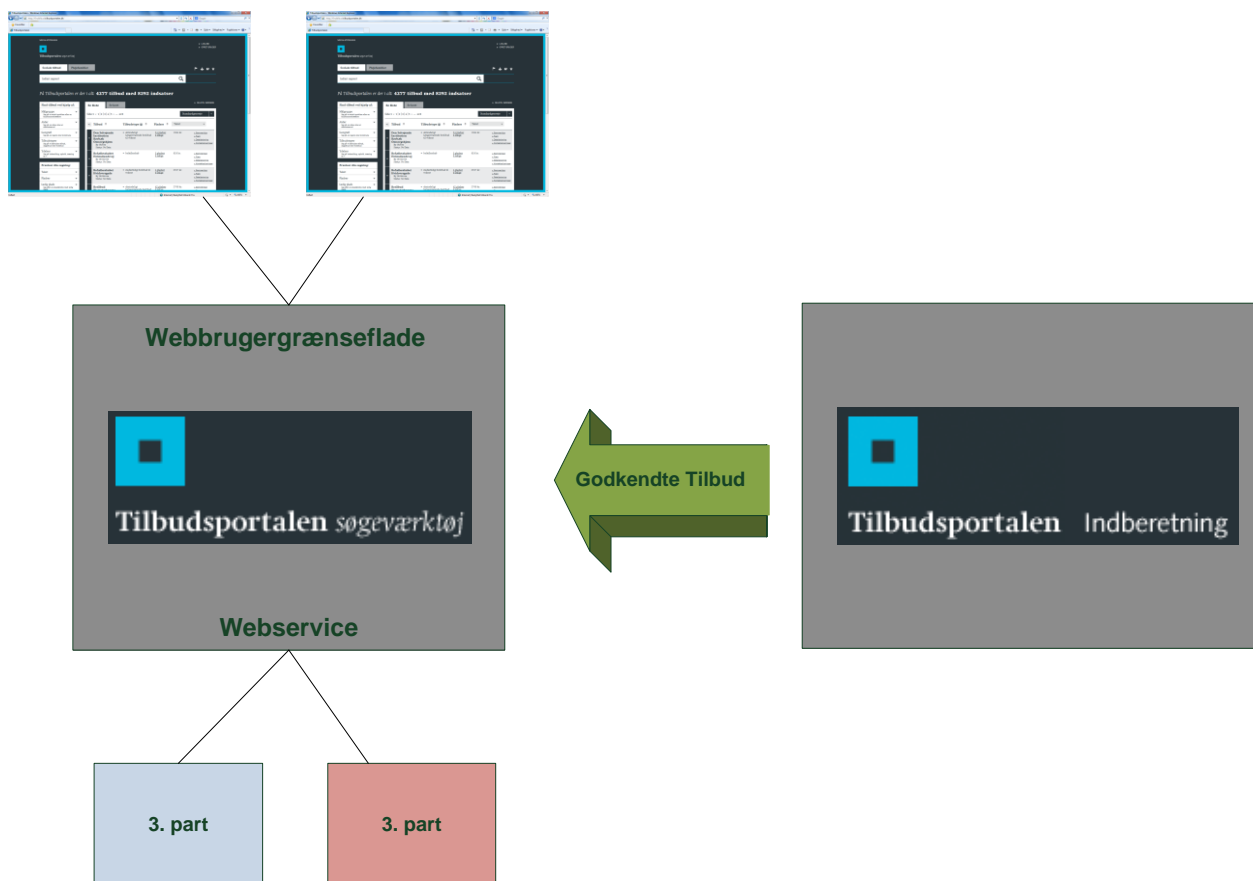
Indledning	3
Adgang	4
Miljøer	4
Produktion	4
Pre-Produktion	4
Service	4
Type	4
Serviceurl	4
WSDL	4
XSD	4
Sikkerhed	4
Udvidet adgang til informationer om plejefamilier	4
Encoding	4
Change Management	4
Operationer	5
SoegFamiliepleje	5
SoegSocialTilbud	6
HentGeografiFacetter	7
HentMaalgrupeFacetter	7
HentTilbudstyperFacetter	8
HentYdelserFacetter	8
HentPlejefamilieTilbudstyperFacetter	9
HentPlejefamilieYdelserFacetter	9
Elementer og attributter	10
Tilbud version 1	10
Tilbud version 2	13
Eksempler	21
Hent alle tilbud	21
Fritekstsøgning efter tilbud	21
Hent alle plejefamilier	21
Fritekstsøgning efter plejefamilier	22
Søgning via facetter	22

Indledning

På Findtilbud.tilbudsportalen.dk er det muligt via brugergrænsefladen at fremsøge alle **godkendte** tilbud i Danmark. Der er lavet en webservice der udstiller alle **godkendte** tilbud og som kan benyttes til system-til-system integration.

Webservicen kan benyttes til at hente data og lave søgninger blandt tilbud og plejefamilier.

Webservicen er en klassisk webservice hvor der benyttes SOAP/XML



Dette dokument indeholder dokumentation af webservicen og eksempler på brugen af webservicen.

Adgang

For at få adgang til Findtilbuds webservice kræves en integrationsaftale. Du kan læse mere her:

<http://www.tilbudsportalen.dk/vaerktojskassen/system-til-system/aftaleindgaelse>

Miljøer

Produktion

Url: <https://findtilbud.tilbudsportalen.dk/>

Pre-Produktion

Url: <http://preprod.findtilbud.tilbudsportalen.dk/>

Service

Type

Soap 1.2

Serviceurl

[miljø]/webservices/findtilbud.asmx

WSDL

[miljø]/webservices/findtilbud.asmx?WSDL

XSD

www.tilbudsportalen.dk/vaerktojskassen/system-til-system/

Sikkerhed

Https, SSL

Udvidet adgang til informationer om plejefamilier

Webservicebrugere såvel brugere af webbrugergænsefladen kan tildeles forskellige rettigheder herunder udvidet adgang til informationer om plejefamilier.

Alle operationer på webservicen kræver brugernavn og password.

Encoding

UTF-8

Change Management

Ændringer til webservicen, operationer og strukturer sker i henhold til den integrationsaftalen.

Operationer

Servicen stiller 8 operationer til rådighed. 2 operationer til søgning og 6 operationer der indeholder lister af søgeparametre, der kan benyttes i forbindelse med en søgning. Søgeparametre kan sammensættes og bruges til søgeoperationerne så der kan søges mere specifikt.

SoegFamiliepleje

Operation	SoegFamiliepleje
Beskrivelse	<p>Operationen benyttes til at søge blandt godkendte plejefamilier.</p> <p>Undlades søgeparametre returneres en liste med alle godkendte plejefamilier.</p> <p>Søgeparametre kan sammensættes.</p> <p>Det er muligt af page resultatet. Default pagesize er 100 plejefamilier.</p>
Input	<p>freetext – søgning efter fritekst.</p> <p>maalgrupeFacet – søgning efter bestemte målgruppeparametre.</p> <p>plejefamilieYdelseFacet – søgning efter bestemte ydelsesparametre.</p> <p>plejefamilieTilbudstype – søgning efter bestemte tilbudstyper inden for plejefamilier.</p> <p>geografiFacet – søgning efter plejefamilier på kommune.</p> <p>ageFrom – søgning efter minimumsalder på ydelsen.</p> <p>ageTo – søgning efter maksimum alder på ydelsen.</p> <p>Page – hvilken page skal hentes.</p> <p>Page size – hvor mange tilbud skal svaret maksimalt indeholde</p>
Output	<p>Resultatliste med plejefamilier matchende de valgte søgekriterier.</p> <p>Ingen hits – Listen er tom</p>
Fejlhåndtering	http 500

SoegSocialerTilbud

Operation	SoegSocialerTilbud
Beskrivelse	<p>Operationen benyttes til at søge blandt tilbud.</p> <p>Undlades søgeparametre returneres en liste med alle godkendte tilbud.</p> <p>Søgeparametre kan sammensættes.</p> <p>Det er muligt af page resultatet. Default pagesize er 100 tilbud.</p>
Input	<p>freetext – søgning efter fritekst.</p> <p>maalgrupeFacet – søgning efter bestemte målgruppeparametre.</p> <p>ydelseFacet – søgning efter bestemte ydelsesparametre.</p> <p>Tilbudstype – søgning efter bestemte tilbudstyper inden for tilbud.</p> <p>geografiFacet – søgning efter tilbud på kommune.</p> <p>ageFrom – søgning efter minimumsalder på ydelsen.</p> <p>ageTo – søgning efter maksimum alder på ydelsen.</p> <p>Page – hvilken page skal hentes.</p> <p>Page size – hvor mange tilbud skal svaret maksimalt indeholde</p>
Output	<p>Resultatliste med tilbud matchende de valgte søgekriterier.</p> <p>Ingen hits – Listen er tom</p>
Fejlhåndtering	http 500

HentGeografiFacetter

Operation	HentGeografiFacetter
Beskrivelse	Operationen benyttes til at hente en liste af mulige parametre der kan benyttes til at foretage søgning blandt tilbud beliggende i den/de valgte kommuner.
Input	Ingen
Output	Resultatliste med kommuner
Fejlhåndtering	
Eksempel	<pre><ArrayOfString> <string>kommune:Hovedstaden</string> <string>kommune:Hovedstaden#Albertslund</string> <string>kommune:Hovedstaden#Allerød</string> <string>kommune:Hovedstaden#Ballerup</string> <string>kommune:Hovedstaden#Bornholms Region</string> <string>kommune:Hovedstaden#Brøndby</string> </ArrayOfString></pre>
Fejlhåndtering	http 500

HentMaalgrupeFacetter

Operation	HentMaalgrupeFacetter
Beskrivelse	Operationen benyttes til at hente en liste af mulige parametre der kan benyttes til at foretage søgning inden for målgrupper.
Input	Ingen
Output	Resultatliste med målgrupper
Fejlhåndtering	
Eksempel	<pre><ArrayOfString> <string>maalgruppe:FUNKTIONSNEDSÆTTELSE</string> <string>maalgruppe:FUNKTIONSNEDSÆTTELSE#psykisk funktionsnedsættelse</string> <string>maalgruppe:FUNKTIONSNEDSÆTTELSE#psykisk funktionsnedsættelse#intellektuel/kognitiv forstyrrelse</string> <string>maalgruppe:FUNKTIONSNEDSÆTTELSE#psykisk funktionsnedsættelse#intellektuel/kognitiv forstyrrelse#demens</string> <string>maalgruppe:FUNKTIONSNEDSÆTTELSE#psykisk funktionsnedsættelse#intellektuel/kognitiv forstyrrelse#hjerneskade</string> </ArrayOfString></pre>
Fejlhåndtering	http 500

HentTilbudstyperFacetter

Operation	HentTilbudstyperFacetter
Beskrivelse	Operationen benyttes til at hente en liste af mulige parametre der kan benyttes til at foretage søgning inden for en bestemt(e) tilbudstype(r)
Input	Ingen
Output	Resultatliste med tilbudstyper
Fejlhåndtering	
Eksempel	<pre><ArrayOfString> <string>tilbud:TILBUDSTYPER PÅ BØRN OG UNGE-OMRÅDET</string> <string>tilbud:TILBUDSTYPER PÅ BØRN OG UNGE-OMRÅDET#ambulant tilbud til børn og unge</string> <string>tilbud:TILBUDSTYPER PÅ BØRN OG UNGE-OMRÅDET#ambulant tilbud til børn og unge#ambulant behandlingstilbud til børn og unge</string> <string>tilbud:TILBUDSTYPER PÅ BØRN OG UNGE-OMRÅDET#ambulant tilbud til børn og unge#ambulant behandlingstilbud til børn og unge#\$ 101</string> </ArrayOfString></pre>
Fejlhåndtering	http 500

HentYdelserFacetter

Operation	HentYdelserFacetter
Beskrivelse	Operationen benyttes til at hente en liste af mulige parametre der kan benyttes til at foretage søgning inden for en bestemt(e) ydelse(r)
Input	Ingen
Output	Resultatliste med ydelser
Fejlhåndtering	
Eksempel	<pre><ArrayOfString> <string>ydelse:Ydelser - børn og unge</string><string>ydelse:Ydelser - børn og unge#afklaring</string> <string>ydelse:Ydelser - børn og unge#afklaring#forældreevneundersøgelse</string> <string>ydelse:Ydelser - børn og unge#afklaring#undersøgelse mhp. erklæring</string> </ArrayOfString></pre>
Fejlhåndtering	http 500

HentPlejefamilieTilbudstyperFacetter

Operation	HentPlejefamilieTilbudstyperFacetter
Beskrivelse	Operationen benyttes til at hente en liste af mulige parametre der kan benyttes til at foretage søgning inden for plejefamilie tilbudstyper.
Input	Ingen
Output	Resultatliste med plejefamilie tilbudstyper
Fejlhåndtering	<pre><ArrayOfString> <string>tilbud:TILBUDSTYPER PÅ BØRN OG UNGE-OMRÅDET#botilbud til børn og unge#familiepleje#kommunal plejefamilie</string> <string>tilbud:TILBUDSTYPER PÅ BØRN OG UNGE-OMRÅDET#botilbud til børn og unge#familiepleje#plejefamilie</string> </ArrayOfString></pre>
Fejlhåndtering	http 500

HentPlejefamilieYdelserFacetter

Operation	HentPlejefamilieYdelserFacetter
Beskrivelse	Operationen benyttes til at hente en liste af mulige parametre der kan benyttes til at foretage søgning inden for plejefamilie ydelser.
Input	Ingen
Output	Resultatliste med plejefamilie ydelser
Fejlhåndtering	<pre><ArrayOfString> <string>ydelse:Ydelser - børn og unge#ophold#midlertidigt ophold/anbringelse</string> <string>ydelse:Ydelser - børn og unge#ophold#døgnaflastning</string> <string>ydelse:Ydelser - børn og unge#behandling#socialpædagogisk behandling</string> <string>ydelse:Ydelser - børn og unge#dagaflastning</string> </ArrayOfString></pre>
Fejlhåndtering	http 500

Elementer og attributter

Generelt deles tilbud op i 2 versioner:

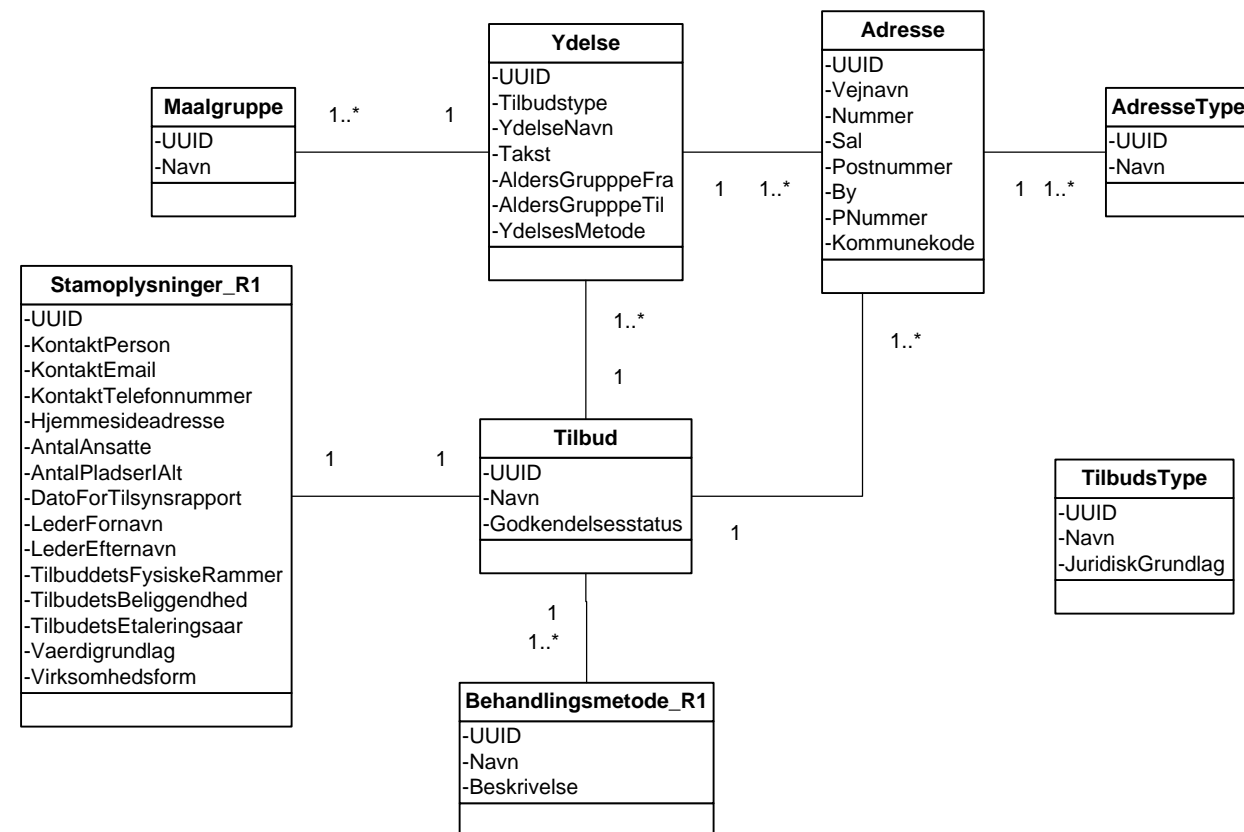
- version 1 – tilbud godkendt før 01-01-2014
- version 2 – tilbud godkendt efter 01-01-2014

Et tilbud kan ikke være i 2 versioner. Et eksisterende tilbud godkendt før 01-01-2014 vil efter gennemgang, indberetning og godkendelse fra tilbud/myndighed overgå til version 2 – UUID der identificerer tilbuddet vil bibeholdes ved overgang fra version 1 til version 2.

Plejefamilier håndteres i version 2. Adgang til plejefamilier sker som default efter en offentlig adgang, hvor kun offentlige tilgængelige oplysninger vedr. plejefamilien kan hentes.

Alle entiteter kan unik identificeret med et UUID.

Tilbud version 1



Entitet: Tilbud		
Version: R1		
Hovedelement for tilbuddet. Indeholder angivelse om det er version 1 (Tilbud_R1) eller version 2 (Tilbud_R2)		
Element	Beskrivelse	Eksempel
UUID	Identifikation af tilbuddet	
Navn	Navnet på tilbuddet	
Godkendelsesstatus	Hvis myndigheden er et socialtilsyn kan feltet antage værdien "Godkendelse afventer". Hvis myndigheden er en kommunal	"Godkendelse afventer" "Oplysninger bekræftet"

	myndighed kan feltet antage værdien "oplysninger bekræftet"	
Ydelser	Collection af ydelser	
Behandlingsmetoder	Collection af Behandlingsmetoder	
Stamoplysninger_R1	Collection af Stamoplysninger	
Adresser	Collection af Adresser	

Entitet: Ydelse Version: R1		
Ydelse en borger kan visiteres til		
Element	Beskrivelse	Eksempel
UUID	Identifikation af ydelsen	
Tilbudstype		
YdelseNavn	Navn på ydelsen	<YdelseNavn>Botræning</YdelseNavn>
Takst	Kr. pr. døgn	<Takst>1364</Takst>
AldersGruppeFra		<AldersGruppeFra>24</AldersGruppeFra>
AldersGruppeTil		<AldersGruppeTil>76</AldersGruppeTil>
YdelsesMetode	Metoden der benyttes på ydelse	
Adresser	Collection af Adresse	
Maalgrupper	Collection af Maalgruppe	

Entitet: Adresse Version: R1		
Adresse til et tilbud eller ydelse		
Element	Beskrivelse	Eksempel
UUID	Identifikation af adressen	
Vejnavn		
Nummer		
Sal		
Postnummer		
By		
PNummer		
AdresseTyper	Collection af AdresseType	
Kommunekode		

Entitet: AdresseType Version: R1		
Element	Beskrivelse	Eksempel
UUID	Identifikation af adressetypen	
Navn	Navn på adressetypen	Hovedadresse Postadresse

Entitet: Maalgruppe Version: R1		
Målgruppe		
Element	Beskrivelse	Eksempel

UUID	Identifikation af adressetypen	
Navn	Navn på adressetypen	<Maalgruppe> <UUID>6a5a03ec-f2cc-4127-b37a-83dd1874a177</UUID> <Navn>Mobilitetsnedsættelse</Navn> </Maalgruppe>

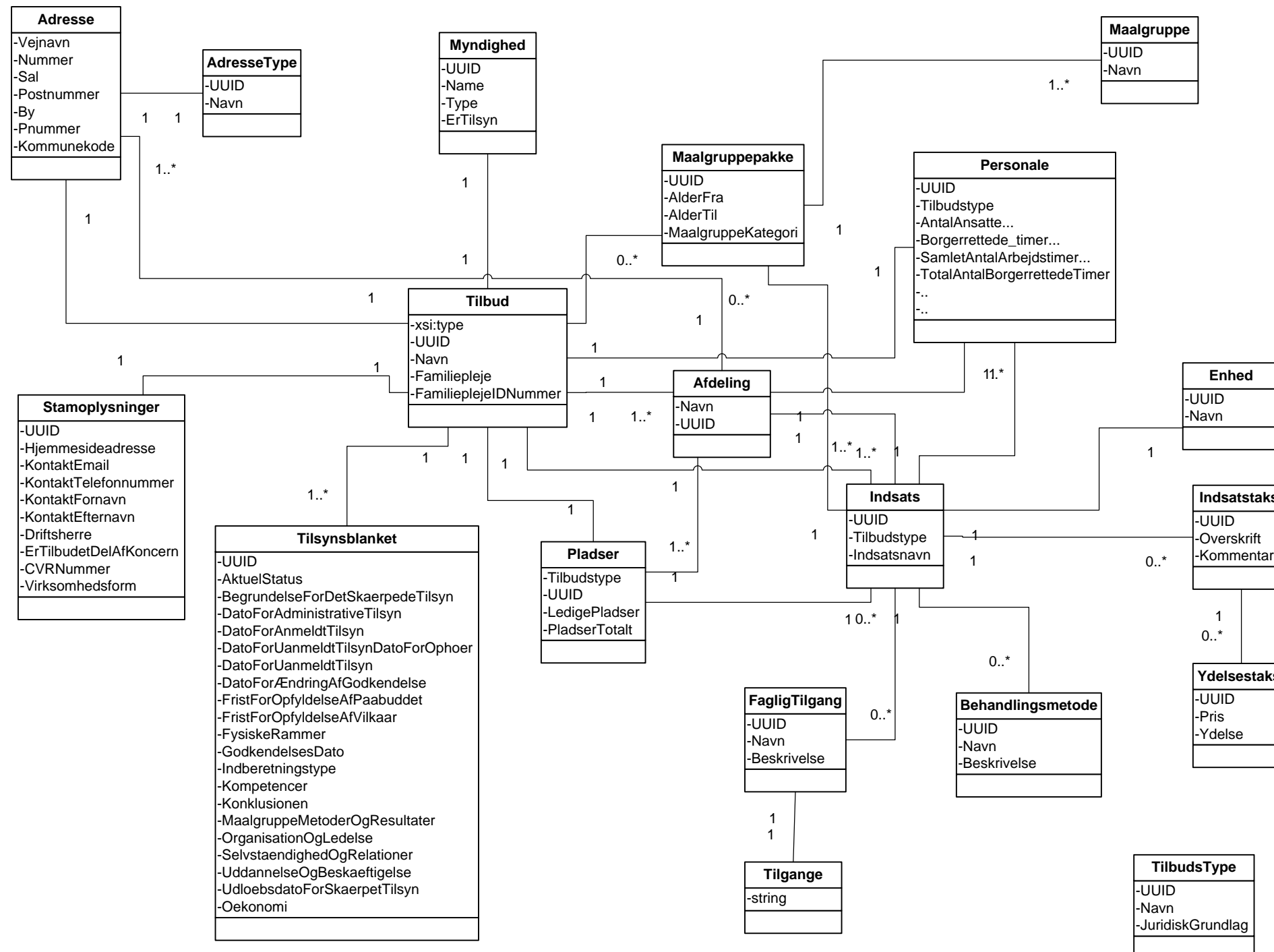
Entitet: StamOplysninger_R1 Version: R1 Stamoplysningerne til tilbuddet.		
Element	Beskrivelse	Eksempel
UUID	Identifikation af stamoplysninger	
KontaktPerson		
KontaktEmail		
KontaktTelefonnummer		
Hjemmesideadresse		
AntalAnsatte		
AntalPladserIALt		
DatoForTilsynsrapport		
Doegntilbudspladser		
LederFornavn		
LederEfternavn		
TilbuddetsFysiskeRammer		
TilbudetsBeliggendhed		
TilbudetsEtaleringsAar		
Vaerdigrundlag		
Virksomhedsform		Kommunalt tilbud Regions tilbud Fond/selvejende institution Interessentskab Enkeltmandsvirksomhed Anpartsselskab Aktieselskab Andet

Entitet: Behandlingsmetode_R1 Version: R1 Hvilke behandlingsmetoder benyttes på tilbuddet.		
Element	Beskrivelse	Eksempel
UUID		
Navn		
Beskrivelse		<UUID>8db52fb8-4340-4d22-aa3e-fe93fd24e622</UUID> Navn>Socialpædagogiske arbejdsmetoder samt omsorg og pleje</Navn> <Beskrivelse>Botilbudet arbejder på at bibringe indsigt og viden om den aktuelle livssituation, for derved at opnå forståelse for og udnyttelse af egne kompetencer og ressourcer, med henblik på at planlægge egen fremtid og indfrielse af realistiske mål.</Beskrivelse>

Entitet: Tilbudstype

Version: R1		
Element	Beskrivelse	Eksempel
UUID	Identifikation af tilbudsypen	
Navn	Navn	
JuridiskGrundlag	\$	<UUID>35c87bec-7077-4ac5-b4b3-ab7748379892</UUID> <Navn>Længerevarende botilbud til voksne</Navn> <JuridiskGrundlag>SEL \$ 108</JuridiskGrundlag>

Tilbud version 2



Bemærk: hvis et tilbud ikke har afdelinger relateres tilhørende entiteter direkte til tilbudsentiteten. Når et tilbud har afdelinger relateres tilhørende entiteter til afdelingsentiteten.

Entitet: Tilbud Version: R2		
Hovedelement for tilbuddet. Indeholder angivelse om det er version 1 (Tilbud R1) eller version 2 (Tilbud R2)		
Element	Beskrivelse	Eksempel
UUID	Identifikation af Tilbud	
Navn	Navn på tilbuddet	
Familiepleje	Er tilbuddet en plejefamilie	
FamilieplejeIDNummer	Hvis tilbuddet er en plejefam. Indeholder elementet et id-nummer tildelt på Tilbudsportalens indberetning og som plejefamilien kan fremsøges via på Findtilbud.dk	
Adresser	Collection af Adresser	
Myndighed	Hvem er myndighed for tilbuddet	
Maalgruppepakker	Collection af Maalgruppepakke	
Pladser	Collection af Pladser	
Afdelinger	Collection af Afdeling	
Stamoplysninger		
Indsatser	Collection af Indsats	
Tilsynsblanketter	Collection af Tilsynsblanketter	

Entitet: Tilbudstype Version: R2		
Element	Beskrivelse	Eksempel
UUID	Identifikation af tilbudstypen	
Navn	Navn	
JuridiskGrundlag	\$	<UUID>35c87bec-7077-4ac5-b4b3-ab7748379892</UUID> <Navn>Længerevarende botilbud til voksne</Navn> <JuridiskGrundlag>SEL \$ 108</JuridiskGrundlag>

Entitet: Adresse Version: R2		
Element	Beskrivelse	Eksempel
Vejnavn		
Nummer		
Sal		
Postnummer		
By		
PNummer		
Kommunekode		

Entitet: AdresseType Version: R2		
Element	Beskrivelse	Eksempel
UUID	Identifikation af adressetypen	
Navn	Navn på adressetypen	Hovedadresse

		Leveringsadresse
--	--	------------------

Entitet: Myndighed Version: R2		
Element	Beskrivelse	Eksempel
UUID	Identifikation af Myndigheden	
Name		<Name>Socialtilsyn Nord</Name>
Type	Er myndigheden kommunal eller socialt tilsyn	<Type>Socialt tilsyn</Type>
ErTilsyn	Er myndigheden et tilsyn	<ErTilsyn>true</ErTilsyn>

Entitet: Stamoplysninger Version: R2		
Element	Beskrivelse	Eksempel
UUID	Identifikation af Stamoplysninger	
Hjemmesideadresse		
KontaktFornavn		
CVRNummer		
Driftsherre	Hvem er driftsherre for tilbuddet	<Driftsherre>Tilbuddet selv</Driftsherre>
ErTilbudetDelAfKoncern		
PlejefamiliensEmail		Kun med udvidet adgang
PlejefamiliensTelefonnummer		Kun med udvidet adgang
FornavnPlejeforaelder1		Kun med udvidet adgang
MellempnavnPlejeforaelder1		Kun med udvidet adgang
EfternavnPlejeforaelder1		Kun med udvidet adgang
FornavnPlejeforaelder2		Kun med udvidet adgang
MellempnavnPlejeforaelder2		Kun med udvidet adgang
EfternavnPlejeforaelder2		Kun med udvidet adgang
Virksomhedsform		Kommunalt tilbud Regionalt tilbud Fond/selvejende institution Interessentskab Enkeltmandsvirksomhed Anpartsselskab Aktieselskab

Entitet: Tilsynsblanket Version: R2		
Element	Beskrivelse	Eksempel
UUID	Identifikation af en tilsynsblanket	
AktuelStatus		
BegrundelseForDetSkaerpedeTilsyn		
DatoForAdministrativeTilsyn		
DatoForAnmeldtTilsyn		
DatoForOphoer		
DatoForUanmeldtTilsyn		
DatoForAendringAfGodkendelse		<DatoForAendringAfGodkendelse>2014-07-17</DatoForAendringAfGodkendelse>
FristForOpfyldelseAfPaabuddet		

FristForOpfyldelseAfVilkaar		
FysiskeRammer	Tema-konklusion jf. kvalitetsmodel ifbm. tilsynsreform 01-01-2014	Kun med udvidet adgang
GodkendelsesDato		
Kompetencer	Tema-konklusion jf. kvalitetsmodel ifbm. tilsynsreform 01-01-2014	Kun med udvidet adgang
Konklusionen	Overordnet konklusion jf. kifbm. tilsynsreform 01-01-2014	Kun med udvidet adgang
MaalgruppeMetoderOgResultater	Tema-konklusion jf. kvalitetsmodel ifbm. tilsynsreform 01-01-2014	Kun med udvidet adgang
OrganisationOgLedelse	Tema-konklusion jf. kvalitetsmodel ifbm. tilsynsreform 01-01-2014	Kun med udvidet adgang
SelvstaendighedOgRelationer	Tema-konklusion jf. kvalitetsmodel ifbm. tilsynsreform 01-01-2014	Kun med udvidet adgang
UddannelseOgBeskaeftigelse	Tema-konklusion jf. kvalitetsmodel ifbm. tilsynsreform 01-01-2014	Kun med udvidet adgang
UdloebdatoForSkaerpetTilsyn		
Oekonomi	Tema-konklusion jf. kvalitetsmodel ifbm. tilsynsreform 01-01-2014	Kun med udvidet adgang

Entitet: Pladser Version: R2		
Element	Beskrivelse	Eksempel
UUID	Identifikation af pladser	
Tilbudstype		
LedigePladser		<LedigePladser>2</LedigePladser>
PladserTotalt		<PladserTotalt>5</PladserTotalt>

Entitet: Maalgruppepakke Version: R2		
Element	Beskrivelse	Eksempel
UUID	Identifikation af Maalgruppepakke	
AlderFra		
AlderTil		
Maalgruppekategorier	Collection af Maalgruppe	

Entitet: Maalgruppe Version: R2		
Element	Beskrivelse	Eksempel
UUID	Identifikation af Maalgruppe	
Navn	Navn på målgruppen	<Navn>alkoholmisbrug</Navn> <Navn>misbrug af centralstimulerende rusmidler</Navn>

Entitet: Afdeling Version: R2		
Element	Beskrivelse	Eksempel
UUID	Identifikation af afdelingen	
Navn	Navn på afdelingen	<Navn>Afdeling B3</Navn>
Adresser	Collection af Adresse	

Pladser	Collection af Pladser	
Personale	Collection af Personale	
Indsatser	Collection af Indsats	

Entitet: Indsats Version: R2		
Element	Beskrivelse	Eksempel
UUID	Identifikation af indsatsen	
FagligeTilgange	Collection af FagligeTilgange	
Personale	Collection af Personale	
Pladser	Collection af Pladser	
Indsatstakster	Collection af Indsatstakster	
Maalgruppepakker	Collection af Maalgruppepakker	
Behandlingsmetoder	Collection af Behandlingsmetoder	
LedigePladser		
Enhed	Enhed for takstniveau på ydelserne på indsatsen.	
Tilbudstype		
Indsatsnavn	Navn på indsats	

Entitet: FagligTilgang Version: R2		
Element	Beskrivelse	Eksempel
UUID	Identifikation af den faglige tilgang	
Tilgange	Collection af tilgange	
Navn	Navn på faglig tilgang	
Beskrivelse		

Entitet: Tilgange Version: R2		
Element	Beskrivelse	Eksempel
string	Navn på faglig tilgang	

Entitet: Behandlingsmetode Version: R2		
Element	Beskrivelse	Eksempel
UUID	Identifikation af behandlingsmetoden	
Navn		<Navn>Systemisk terapi</Navn>

Entitet: Enhed Version: R2		
Element	Beskrivelse	Eksempel
UUID	Identifikation af den enhed	

Navn	Navn på enhed	Pr. stk Pr. time Pr. døgn Pr. uge
------	---------------	--

Entitet: Indsatstakst Version: R2		
Element	Beskrivelse	Eksempel
UUID	Identifikation af indsatstakst	
Overskrift	niveau	<Overskrift>Niveau 1</Overskrift>
YdelsesTakster	Collection af YdelsesTakster	

Entitet: Ydelsestakst Version: R2		
Element	Beskrivelse	Eksempel
UUID	Identifikation af ydelsestakst	
Pris		<Pris>5213</Pris>
Ydelse	Ydelse der tilbydes	<Ydelse>dagaflastning</Ydelse>

Entitet: Personale Version: R2		
Element	Beskrivelse	Eksempel
UUID	Identifikation af indsatstakst	
Tilbudstype		
AntalAnsatte_almindeligt_og_speciallaegearbejde		
AntalAnsatte_almindeligt_sekretaerarbejde		
AntalAnsatte_arbejde_inden_for_psykologi		
AntalAnsatte_ejendomsinspektoer_og_pedel_arbejde		
AntalAnsatte_assistent		
AntalAnsatte_fysio_eller_ergoterapeutisk_arbejde		
AntalAnsatte_HR_regnskabs_og_bogfoeringsarbejde		
AntalAnsatte_kost_og_ernaeringsarbejde_specialfunktioner		
AntalAnsatte_koekkenchef_og_kokkearbejde		
AntalAnsatte_ledelse_af_hovedaktiviteten_inden_for_det_sociale_omraade		
AntalAnsatte_paedagogisk_medhjaelp		
AntalAnsatte_rengoering_afrydning_medhjaelp_i_koekken_mv		
AntalAnsatte_socialraadgivningsarbejde		
AntalAnsatte_sygeplejerskearbejde		
AntalAnsatte_oevrige_personalegrupper		
Borgerrettede_timer_fra_andre_faggrupper_end_ovenstaaende_pr_uge		
SamletAntalArbejdstimerPrUge_almindeligt_og_speciallaegearbejde		
SamletAntalArbejdstimerPrUge_almindeligt_sekretaerarbejde		
SamletAntalArbejdstimerPrUge_arbejde_inden_for_psykologi		
SamletAntalArbejdstimerPrUge_assistent		
SamletAntalArbejdstimerPrUge_Ejendomsinspektoer_og_pedel_arbejde		

SamletAntalArbejdstimerPrUge_fysio_eller_ergoterapeutisk_arbejde		
SamletAntalArbejdstimerPrUge_HR_regnskabs_og_bogfoeringsarbejde		
SamletAntalArbejdstimerPrUge_kost_og_ernaeringsarbejde_specialfunktioner		
SamletAntalArbejdstimerPrUge_koekkenchef_og_kokkearbejde		
SamletAntalArbejdstimerPrUge_ledelse_af_hovedaktiviteten inden_for_det_sociale_omraade		
SamletAntalArbejdstimerPrUge_medhjelpere		
SamletAntalArbejdstimerPrUge_paedagogisk_medhjelp		
SamletAntalArbejdstimerPrUge_rengoering_afrydning_medhjelp_i_koekken_mv		
SamletAntalArbejdstimerPrUge_undervisning_og_specialpaedagogisk_arbejde		
SamletAntalArbejdstimerPrUge_oevrige_personalegrupper		
TotalAntalBorgerrettedeTimer		

Eksempel på en indsats fra brugergrænsefladen.

E Ups, normering: 3586,0		Takster:	Niveau 1	Niveau 2
Tilbudstype: døgnbehandlingstilbud til voksne (SUL § 141)	Faglig tilgang: Narrativ tilgang	Ydelser: ophold midlertidigt ophold socialpædagogisk støtte støtte til administration	4.123 123.123	623.423 14.124
Målgruppe: Personer med alkoholmisbrug og med misbrug af opioider og med misbrug af centralstimulerende rusmidler	Metode: Systemisk terapi	Aldersgruppe: 18 - 45 År		
Samlet takst:			kr 127.246	kr 637.547
Kommentar til:			pr. time	pr. time
Indsats: fwefa				
Niveau 1: faegafea				
Niveau 2: agerafea				

Eksempler

Hent alle tilbud

Request	<pre><soapenv:Envelope xmlns:soapenv="http://schemas.xmlsoap.org/soap/envelope/" xmlns:fin="FindTilbud"> <soapenv:Header/> <soapenv:Body> <fin:SoegSocialeTilbud> <!--Optional:--> <fin:username>olhe@socialstyrelsen.dk</fin:username> <!--Optional:--> <fin:password>xxxxxxx</fin:password> <fin:freetext></fin:freetext> <fin:pageSize>5000</fin:pageSize> </fin:SoegSocialeTilbud> </soapenv:Body> </soapenv:Envelope></pre>
---------	--

Fritekstsøgning efter tilbud

Request	<pre><soapenv:Envelope xmlns:soapenv="http://schemas.xmlsoap.org/soap/envelope/" xmlns:fin="FindTilbud"> <soapenv:Header/> <soapenv:Body> <fin:SoegSocialeTilbud> <fin:username>olhe@socialstyrelsen.dk</fin:username> <fin:password>xxxxxxx</fin:password> <fin:freetext>plejehjem</fin:freetext> <fin:pageSize>5000</fin:pageSize> </fin:SoegSocialeTilbud> </soapenv:Body> </soapenv:Envelope></pre>
---------	---

Hent alle plejefamilier

Request	<pre><soapenv:Envelope xmlns:soapenv="http://schemas.xmlsoap.org/soap/envelope/" xmlns:fin="FindTilbud"> <soapenv:Header/> <soapenv:Body> <fin:SoegFamiliepleje> <fin:username>olhe@socialstyrelsen.dk</fin:username> <fin:password>xxxxxxxxxx</fin:password> <fin:pageSize>5000</fin:pageSize> </fin:SoegFamiliepleje> </soapenv:Body> </soapenv:Envelope></pre>
---------	---

Fritekstsøgning efter plejefamilier

Request	<pre><soapenv:Envelope xmlns:soapenv="http://schemas.xmlsoap.org/soap/envelope/" xmlns:fin="FindTilbud"> <soapenv:Header/> <soapenv:Body> <fin:SoegFamiliepleje> <fin:username>olhe@socialstyrelsen.dk</fin:username> <fin:password>xxxxxx</fin:password> <fin:freetext>WWG-3787</fin:freetext> <fin:pageSize>100</fin:pageSize> </fin:SoegFamiliepleje> </soapenv:Body> </soapenv:Envelope></pre>
---------	--

Søgning via facetter

Request	<pre><soapenv:Envelope xmlns:soapenv="http://schemas.xmlsoap.org/soap/envelope/" xmlns:fin="FindTilbud"> <soapenv:Header/> <soapenv:Body> <fin:SoegSocialeTilbud> <fin:username>olhe@socialstyrelsen.dk</fin:username> <fin:password>xxxxxxx</fin:password> <fin:freetext>?</fin:freetext> <fin:tilbudstypeFacet>tilbud:TILBUDSTYPER PÅ BØRN OG UNGE-OMRÅDET#botilbud til børn og unge#døgninstitution</fin:tilbudstypeFacet> <fin:tilbudstypeFacet>tilbud:TILBUDSTYPER PÅ VOKSEN-OMRÅDET#botilbud til voksne#almen plejebolig</fin:tilbudstypeFacet> <fin:ageFrom>10</fin:ageFrom> <!--Optional:--> <fin:ageTo>20</fin:ageTo> <fin:pageSize>100</fin:pageSize> </fin:SoegSocialeTilbud> </soapenv:Body> </soapenv:Envelope></pre>
---------	--